

Лихорадка Эбола: Что важно знать каждому

Информирование об опасностях, передаче, симптомах и мерах предосторожности.

ПРИРОДА И ГЕОГРАФИЯ УГРОЗЫ



90%

Смертность до 90%

Высокозаразное инфекционное заболевание, требующее максимальной осторожности.

Очаги распространения — Африка. Основные страны риска: Демократическая Республика Конго, Гвинея, Уганда, Либерия и Сьерра-Леоне.

КАК ВИРУС ПОПАДАЕТ К ЧЕЛОВЕКУ



Естественные хозяева. В природе вирус переносят плоядные летучие мыши, а также шимпанзе, гориллы, антилопы и дикоброзы.

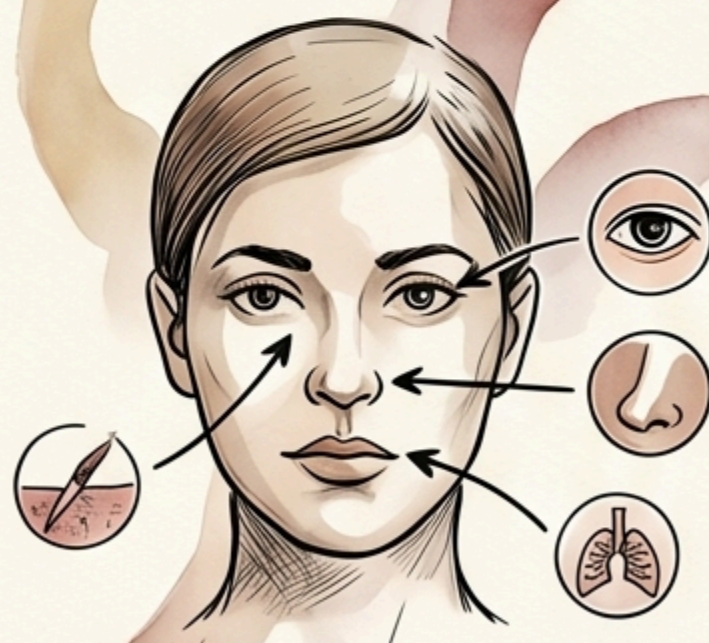
Контакт с животными. Заражение происходит через кровь, выделения или органы инфицированных обитателей тропических лесов.

Передача от человека и человеку. Вирус передается через прямой контакт с биологическими жидкостями (кровь, слюна, моча, рвота) или загрязненными предметами (белье, одежда).

РАЗВИТИЕ БОЛЕЗНИ (СИМПТОМЫ)



Инкубационный период 21 день. Именно столько времени может пройти от момента заражения до появления первых признаков.

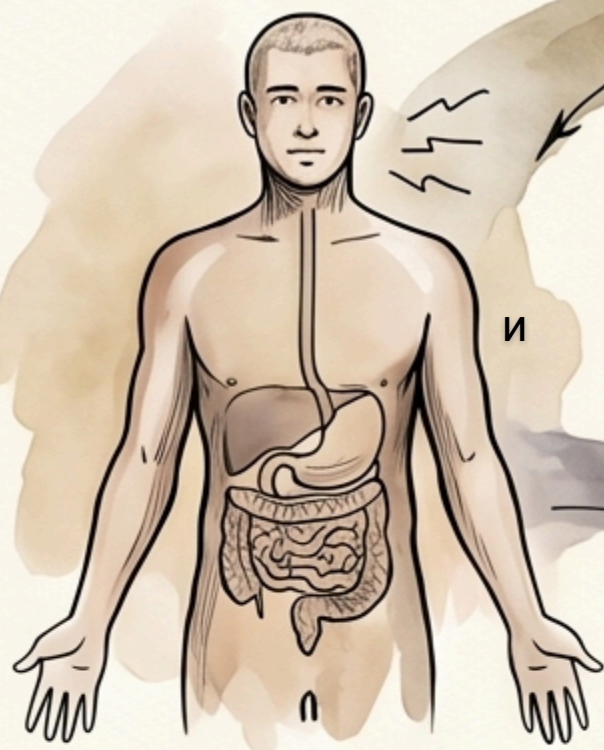


Пути проникновения. Вирус попадает в организм через слизистые оболочки (глаз, нос, рот), дыхательные пути и микротравмы кожи.

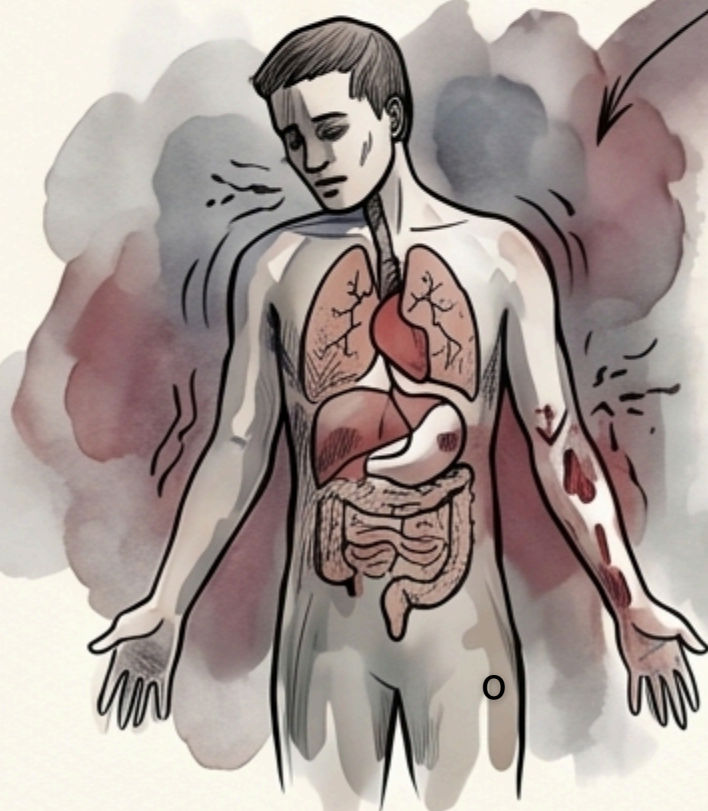
ЗАЩИТА И ДЕЙСТВИЯ



Лекарства не существует. На данный момент специфические средства лечения и профилактики (вакцины) не разработаны.



Первые сигналы. Сильная слабость, головная боль, боли в мышцах, горе и животе, а также диарея.



Обострение состояния. Позже появляется сухой кашель, боль в груди и сильное обезвоживание. Характерны массовые внутренние и внешние кровотечения.



Меры профилактики в поездках. Строгое соблюдение личной гигиены и полный отказ от контактов с дикими животными и больными людьми.



Алгоритм действий при возвращении. Если в течение 21 дня после поездки поднялась температура или появились боли, нужно немедленно вызвать врача и сообщить о маршруте путешествия.